

Circular Packaging

Verpackung des Monats

Exklusiv für REGAL · powered by Packforce Austria, FH Campus Wien & Ulrich Etiketten

Duschgelverpackungen im Vergleich

In diesem Monat wurden Duschgelverpackungen analysiert und miteinander verglichen. Als funktionelle Einheit wurde ein Füllgewicht von 500ml gewählt.

Analysiert wurden eine PP, rePET, PET, HDPE und Aluminiumflasche, sowie ein PE Kanister und eine Aluminium Sprühdose. Bei der Berechnung der Recyclingfähigkeit, sowie des CO_{2eq} Wertes wird die Annahme getroffen, dass der Konsument vorab weder Deckel noch Etikett von der Verpackung abtrennt.

Die geringste technische Recyclingfähigkeit von 77,43 Prozent weist die HDPE Flasche mit einem PP Flip-Top Verschluss und einem LDPE Etikett auf, da bei dieser Verpackung nur der Hohlkörper recyclingfähig ist. Zudem vermindert sich die Rezyklatqualität aufgrund der opaken Farbe der Flasche. Die beste technische Recyclingfähigkeit von 100 Prozent erreicht die rePET Flasche mit einem PP Schraubverschluss und einem PP Etikett. Jedoch vermindert sich auch hier die Rezyklatqualität aufgrund des dunkel-transparent gefärbten Hohlkörpers und des

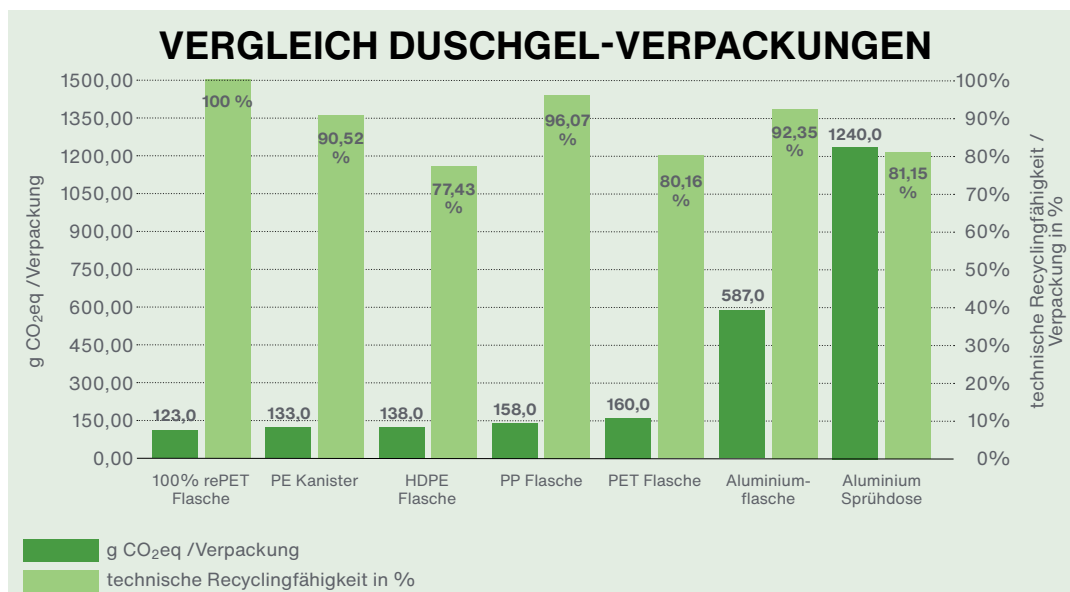


dunkel-opak gefärbten Verschlusses. Ausschlaggebend für die schlechtere technische Recyclingfähigkeit der PET Flasche, mit PP Verschluss und Etikett, ist einzig die Farbe des Verschlusses, denn dieser ist carbon-black gefärbt und somit nicht recyclingfähig. Aus diesem Grund erreicht die PET Flasche lediglich eine technische Recyclingfähigkeit von 80,16 Prozent.

Bei den CO_{2eq} Werten schneiden die Aluminiumverpackungen am schlechtesten ab. Den mit Abstand höchsten CO_{2eq} Wert von 1.240g erzielt die Sprühdose aus Aluminiumknetlegierung mit einem PP Sprühkopf und einem PP Deckel. An zweiter Stelle mit einem CO_{2eq} von 587g steht die Duschgel-Flasche aus Aluminiumgusslegierung mit einem PP Etikett, sowie einer geschäumten PP Dichtungsplatte im Deckel. Die CO_{2eq} Werte der restlichen Verpackungen unterscheiden sich nur minimal voneinander und liegen im Mittelfeld.



FH-PROF. DR. IN SILVIA APPRICH, Studiengangsleitung Fachbereich Verpackungs- und Ressourcenmanagement



Hintergrundinformationen zu den dargestellten Ergebnissen finden Sie unter <https://regal.at/circular-packaging>

ULRICH ETIKETTEN – QUALITÄT IN ALLEN FACETTEN.

www.ulrich.at



Mit Hightech in die Zukunft.

ulrich etiketten